

# + D'INFO

## L'AGENCE DES MOBILITÉS

7 place de la Gare à Royan ouverte (sauf jours fériés) :  
**du lundi au samedi**  
**de 9h à 18h** sans interruption  
**du 4 juillet au 4 septembre 2026**

05.49.93.70.90

Flashez-moi et retrouvez les horaires de toutes les lignes !



## L'APPLICATION CARA'BUS

Retrouvez les itinéraires, les horaires, les points d'intérêt...



- > Horaires
- > Recherche d'itinéraires
- > Achat et validation de mon titre de transport

[www.cara-bus.com](http://www.cara-bus.com)

Pour une information accessible à tout moment.

## SUIVEZ-NOUS SUR

Restez connecté(e) !



Édition du 8 juillet 2026

# 30 La Tremblade ➤ Arvert ➤ Les Mathes



- correspondances avec les lignes 5 et 31
- desserte des sites touristiques de La Tremblade & des Mathes

tous les jours, du lundi au dimanche

du 8 juillet au 23 août 2026

		du 8 juillet au 23 août 2026							
LA TREMBLADE	6	Ronce Casino	10:21	14:46	18:10	22:30			
	6	Ronce Camping	10:23	14:49	18:13	22:32			
	6	Riveaux	10:25	14:53	18:17	22:35			
		Grève	10:30	14:58	18:22	22:40			
		Port	10:33	15:01	18:25	22:43			
	6	Petit Pont	10:35	15:03	18:27	22:45			
ARVERT		Dirée	10:39	15:06	18:30	22:48			
LES MATHES	5	Indian Forest	9:00	13:20	16:10				
	5 33	Fouasse	9:02	10:45	13:22	15:12	16:12	18:36	22:54
	5 33	Luna Park	9:03	10:46	13:23	15:13	16:13	18:37	22:55
	5 33	Joubert	9:04	10:47	13:24	15:14	16:14	18:38	22:56
	5 33	Montsouci	9:07	10:50 <b>K</b>	13:27 <b>K</b>	15:17 <b>K</b>	16:16	18:40	22:57
	33	Baraque	9:08	10:51	13:28	15:18	16:17	18:41	22:57
	33	Hippodrome	9:13	10:57	13:34	15:22	16:23	18:46	22:58
	31	Palmyre Port							23:02 <b>E</b>
	31 33	Palmyre OT	9:18	11:03	13:40	15:28	16:29	18:52	
	31	Palmyre Zoo	9:21 <b>E</b>	11:06	13:44	15:31 <b>E</b>	16:33 <b>E</b>	18:55 <b>E</b>	

**E** : Correspondance avec la ligne 31

**K** : Correspondance avec la ligne 5

## La TREMBLADE ARVERT LES MATHES



Horaires valables  
du 8 juillet  
au 23 août 2026



Arrêt accessible aux personnes à mobilité réduite

Les horaires sont donnés à titre indicatif et ne sauraient constituer un engagement contractuel de la part de "Cara'bus". Les conducteurs s'efforcent de les respecter mais ils sont soumis aux aléas de la circulation.

Cet été,  
détendez-vous... lisez !

FLASHEZ, LISEZ !



Découvrez des milliers d'histoires courtes :  
histoires jeunesse, bandes dessinées, nouvelles, poèmes...

<https://carabus.smart-trip.fr>

Smart-trip

Un service offert par transdev the mobility company



LIEUX D'INTÉRÊT DESSERVIS PAR LA LIGNE 30

- le zoo de La Palmyre
- les parcs d'attraction (Luna Park) et d'aventure (Indian Forest) de Les Mathes
- les campings des Mathes
- le port de la Grève à La Tremblade
- la commune de La Tremblade
- le port de plaisance de La Tremblade.

30 Les Mathes ➤ Arvert ➤ La Tremblade

- correspondances avec les lignes 5 et 31
- desserte des sites touristiques de La Tremblade & des Mathes

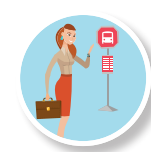
tous les jours, du lundi au dimanche		du 8 juillet au 23 août 2026					
LES MATHES	31 ● Palmyre Zoo	9:30 <b>E</b>	12:50 <b>E</b>	13:55	15:25 <b>E</b>	17:10 <b>E</b>	19:07 <b>E</b>
	31 33 ○ Palmyre OT	9:33	12:53	13:59	15:28	17:14	19:10
	33 ○ Hippodrome	9:36	12:56	14:03	15:31	17:18	19:13
	33 ○ Baraque	9:40	13:00	14:07	15:35	17:22	19:16
	5 33 ○ Montsouci	9:40	13:00	14:07	15:35 <b>K</b>	17:22 <b>K</b>	19:16 <b>K</b>
	5 33 ○ Joubert	9:42	13:02	14:09	15:37	17:24	19:18
	5 33 ○ Luna Park	9:43	13:03	14:10	15:38	17:25	19:19
5 33 ○ Fouasse	9:44	13:04	14:11	15:39	17:26	19:20	
ARVERT	5 ○ Indian Forest		13:06		15:41		
	○ Dirée	9:49		14:17		17:32	19:26
LA TREMBLADE	6 ○ Petit Pont	9:52		14:20		17:35	19:29
	○ Port	9:54		14:22		17:37	19:31
	○ Grève	9:56		14:24		17:39	19:33
	6 ○ Riveaux	10:00		14:28		17:43	19:37
	6 ○ Ronce Camping	10:02		14:31		17:46	19:40
	6 ○ Ronce Casino	10:04		14:34		17:49	19:43

**E** : Correspondance avec la ligne 31

**K** : Correspondance avec la ligne 5

Arrêt accessible aux personnes à mobilité réduite

Les horaires sont donnés à titre indicatif et ne sauraient constituer un engagement contractuel de la part de "Cara'bus". Les conducteurs s'efforcent de les respecter mais ils sont soumis aux aléas de la circulation.



À L'ARRÊT

- Rejoignez votre arrêt 5 minutes avant l'horaire.
- Dès que le bus arrive, faites signe au conducteur pour lui signaler que vous souhaitez monter.



À LA MONTÉE

- La montée se fait par la porte avant et la descente par les portes arrière et médiane.
- En cas d'achat du titre de transport au conducteur, merci de faire l'appoint de monnaie. Seules les espèces jusqu'à 20€ sont acceptées pour le paiement.
- Vous avez déjà un titre de transport ? pensez à le valider à chaque montée, même lors des correspondances.



Merci d'indiquer vos correspondances au conducteur, à la montée dans le véhicule.



DANS LE BUS

- Les animaux domestiques de petite taille placés dans un panier ou un sac fermé sont admis. Les chiens-guides tenus par un harnais spécial sont acceptés.
- Boire, manger, fumer, vapoter, c'est interdit !



Pour consulter l'intégralité du règlement du voyageur, scannez ce QR-code



QUELQUES TARIFS

Vendus par les conducteurs et sur l'application "Cara'bus"

1,30 € sur l'appli "Cara'bus"

PASS UNITAIRE ..... 1,40 €  
Valable 1 heure à partir de l'achat ou de la 1<sup>ère</sup> validation.

PASS JOURNÉE ..... 3,70 €  
Valable 1 journée à partir de l'achat ou de la 1<sup>ère</sup> validation.

Il existe d'autres tarifs. Plus d'informations sur [www.cara-bus.com](http://www.cara-bus.com)