

+ D'INFO

L'AGENCE DES MOBILITÉS

7 place de la Gare à Royan ouverte (sauf jours fériés) :
du lundi au samedi
de 9h à 18h sans interruption
du 4 juillet au 4 septembre 2026

05.49.93.70.90

Flashez-moi et retrouvez les horaires de toutes les lignes !



L'APPLICATION CARA'BUS

Retrouvez les itinéraires, les horaires, les points d'intérêt...



- > Horaires
- > Recherche d'itinéraires
- > Achat et validation de mon titre de transport

www.cara-bus.com

Pour une information accessible à tout moment.

SUIVEZ-NOUS SUR

Restez connecté(e) !



7 Saujon ➤ Médis ➤ Royan

Deux départs tardifs vers Royan

du lundi au samedi (sauf jours fériés)

du 8 juillet au 23 août 2026

		7:22	9:13	11:00	13:44	14:57	17:37	18:13	19:13	20:43
SAUJON	Richelieu	7:22	9:13	11:00	13:44	14:57	17:37	18:13	19:13	20:43
	Ilatte	7:24	9:15	11:02	13:46	14:59	17:39	18:15	19:15	20:45
	Salicorne	7:25	9:16	11:03	13:47	15:00	17:40	18:16	19:16	20:46
	Croix Bourdon	7:29	9:20	11:07	13:51	15:04	17:44	18:20	19:20	20:50
	Thermes	7:30	9:21	11:08	13:52	15:05	17:45	18:21	19:21	20:51
	Jaurès	7:31	9:22	11:09	13:53	15:06	17:46	18:22	19:22	20:52
	CCAS	7:33	9:24	11:11	13:55	15:08	17:48	18:24	19:24	20:54
	Gare	7:35	9:26	11:13	13:57	15:10	17:50	18:26	19:26	20:56
		Trains à destination de Saintes	7:40/48	9:40	-	-	15:43/44	-	-	19:42
SAUJON	Palissy	7:37	9:28	11:15	13:59	15:12	17:52	18:28	19:28	20:58
	Pasteur	7:38	9:29	11:16	14:00	15:13	17:53	18:29	19:29	20:59
	Mouettes	7:40	9:31	11:18	14:02	15:15	17:55	18:31	19:31	21:02
	Touzelleries	7:42	9:33	11:20	14:04	15:17	17:57	18:33	19:33	21:03
MÉDIS	Zouave	7:47	9:38	11:25	14:09	15:22	18:02	18:38	19:38	21:08
ROYAN	2 Lavoisier	7:51	9:42	11:29	14:13	15:26	18:06	18:42	19:42	21:12
	2 Royan 2	7:51	9:42	11:29	14:13	15:26	18:06	18:42	19:42	21:12
	Ste-Marie	7:52	9:43	11:30	14:14	15:27	18:07	18:43	19:43	21:13
	Robinière	7:53	9:44	11:31	14:15	15:28	18:08	18:44	19:44	21:14
	Faupigné	7:54	9:45	11:32	14:16	15:29	18:09	18:45	19:45	21:15
	Libération	7:56	9:47	11:34	14:18	15:31	18:11	18:47	19:47	21:17
	Aigle	7:57	9:48	11:35	14:19	15:32	18:12	18:48	19:48	21:18
	Gare (quai D)	8:00	9:51	11:38	14:22	15:35	18:15	18:51	19:51	21:21

V Le train circule du lundi au vendredi.

Les horaires sont donnés à titre indicatif et ne sauraient constituer un engagement contractuel de la part de "Cara'bus".
 Les conducteurs s'efforcent de les respecter mais ils sont soumis aux aléas de la circulation.

Les horaires des trains sont indiqués afin de vous aider à organiser vos déplacements. Les correspondances entre nos bus et les trains ne sont pas assurées.

Arrêt accessible aux personnes à mobilité réduite

SAUJON
MÉDIS
ROYAN



Horaires valables
 du 8 juillet
 au 23 août 2026



Cet été,
détendez-vous... lisez !

FLASHEZ, LISEZ !



Découvrez des milliers d'histoires courtes :
histoires jeunesse, bandes dessinées, nouvelles, poèmes...

<https://carabus.smart-trip.fr>

Smart-trip

Un service offert par transdev the mobility company



LIEUX D'INTÉRÊT DESSERVIS PAR LA LIGNE 7

- le centre de Saujon
- la piscine de Saujon
- les thermes de Saujon
- les supermarchés de Croix Bourdon et des Touzelleries
- les gares SNCF de Royan et de Saujon
- le Train des Mouettes
- le centre de Médis
- la zone commerciale Royan 2 à Royan

7 Royan ➤ Médis ➤ Saujon

Deux départs tardifs
vers Saujon

du lundi au samedi (sauf jours fériés)

du 8 juillet au 23 août 2026

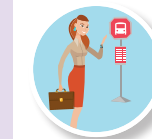
		1	2	3	4						
		5	6	8 9							
		8	9	31 32							
ROYAN	Gare (quai D)	8:10	10:15	12:50	14:40	16:30	17:30	18:30	20:00	21:30	
	Aigle	8:12	10:17	12:52	14:42	16:32	17:32	18:32	20:02	21:32	
	Libération	8:13	10:18	12:53	14:43	16:33	17:33	18:33	20:03	21:33	
	Faupigné	8:14	10:19	12:54	14:44	16:34	17:34	18:34	20:04	21:34	
	Royan 2	8:19	10:24	12:59	14:49	16:39	17:39	18:39	20:09	21:39	
MÉDIS	Lavoisier	8:19	10:24	12:59	14:49	16:39	17:39	18:39	20:09	21:39	
	Zouave	8:24	10:29	13:04	14:54	16:44	17:44	18:44	20:14	21:44	
	Touzelleries	8:29	10:34	13:09	14:59	16:49	17:49	18:49	20:19	21:49	
SAUJON	Mouettes	8:31	10:36	13:11	15:01	16:51	17:51	18:51	20:21	21:51	
	Pasteur	8:33	10:38	13:13	15:03	16:53	17:53	18:53	20:23	21:53	
	Palissy	8:34	10:39	13:14	15:04	16:54	17:54	18:54	20:24	21:54	
	Trains provenant de Saintes	-	10:34/39	-	-	16:29 ^V	17:11 ^S	18:16/36	-	21:09 ^V	
	Gare	8:36	10:41	13:16	15:06	16:56	17:56	18:56	20:26	21:56	
SAUJON	CCAS	8:38	10:43	13:18	15:08	16:58	17:58	18:58	20:28	21:58	
	Jaurès	8:40	10:45	13:20	15:10	17:00	18:00	19:00	20:30	22:00	
	Thermes	8:41	10:46	13:21	15:11	17:01	18:01	19:01	20:31	22:01	
	Croix Bourdon	8:42	10:47	13:22	15:12	17:02	18:02	19:02	20:32	22:02	
	Ilatte	8:45	10:50	13:25	15:15	17:05	18:05	19:05	20:35	22:05	
	Salicorne	8:46	10:51	13:26	15:16	17:06	18:06	19:06	20:36	22:06	
	Richelieu	8:50	10:55	13:30	15:20	17:10	18:10	19:10	20:40	22:10	

^S Le train circule uniquement le samedi.
^V Le train circule du lundi au vendredi.

Les horaires sont donnés à titre indicatif et ne sauraient constituer un engagement contractuel de la part de "Carabus".
Les conducteurs s'efforcent de les respecter mais ils sont soumis aux aléas de la circulation.

Les horaires des trains sont indiqués afin de vous aider à organiser vos déplacements. Les correspondances entre nos bus
et les trains ne sont pas assurées.

Arrêt accessible aux personnes à mobilité réduite



À L'ARRÊT

- Rejoignez votre arrêt 5 minutes avant l'horaire.
- Dès que le bus arrive, faites signe au conducteur pour lui signaler que vous souhaitez monter.

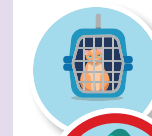


À LA MONTÉE

- La montée se fait par la porte avant et la descente par les portes arrière et médiane.
- En cas d'achat du titre de transport au conducteur, merci de faire l'appoint de monnaie. Seules les espèces jusqu'à 20€ sont acceptées pour le paiement.
- Vous avez déjà un titre de transport ? pensez à le valider à chaque montée, même lors des correspondances.



Merci d'indiquer vos correspondances au conducteur, à la montée dans le véhicule.



DANS LE BUS

- Les animaux domestiques de petite taille placés dans un panier ou un sac fermé sont admis. Les chiens-guides tenus par un harnais spécial sont acceptés.
- Boire, manger, fumer, vapoter, c'est interdit !



Pour consulter l'intégralité
du règlement du voyageur,
scannez ce QR-code



QUELQUES TARIFS

Vendus
par les conducteurs
et sur l'application
"Carabus"

1,30 €
sur
l'appli
"Carabus"

PASS UNITAIRE 1,40 €
Valable 1 heure à partir de l'achat ou de la 1^{ère} validation.

PASS JOURNÉE 3,70 €
Valable 1 journée à partir de l'achat ou de la 1^{ère} validation.

Il existe d'autres tarifs. Plus d'informations sur www.cara-bus.com